

『リフトアンカー』使用時の注意

ご使用前に必ずお読みください。

この取扱説明書では危険をその内容・程度に応じ、次の表示を使用しております。

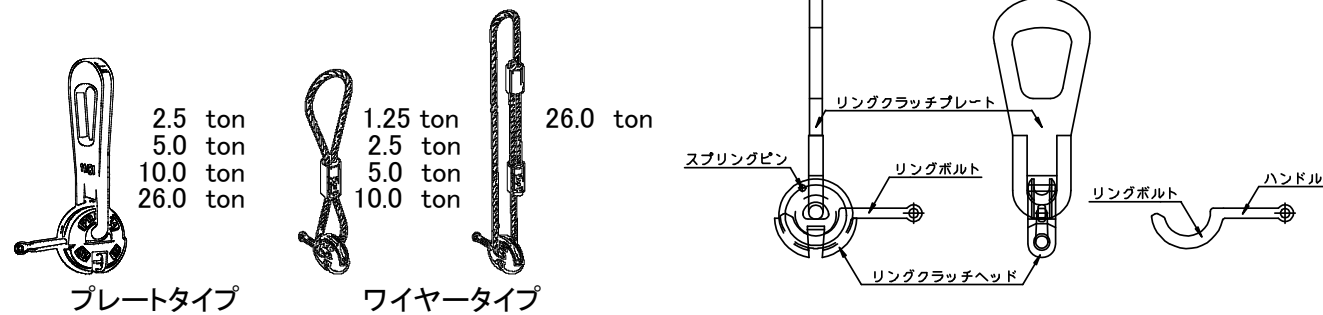
警告

この表示を無視して誤った取扱いをすると、使用者が死亡または重傷を負う可能性が想定される場合を示します。

2016.1 修正

安全にリフトアンカーを使用させていただくため必ず次の事項をお守りください。

1 リングクラッチの種類及び各部名称



2 使用荷重

◇ リフトアンカーは、リングクラッチ・シリーズに適合したものをご使用ください。

◇ リングクラッチは、使用荷重に合ったものをご使用ください。

使用荷重 = 製品重量 × 割増係数 (衝撃・剥離・角度・偏荷重等) ÷ リングクラッチ数

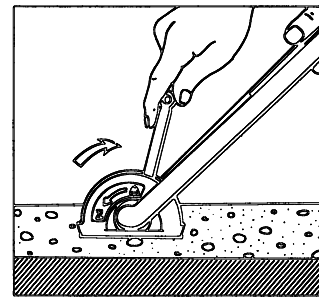
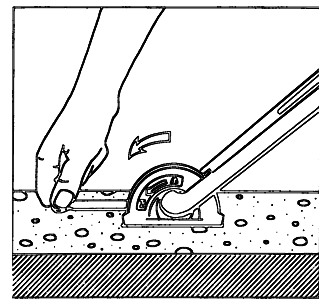
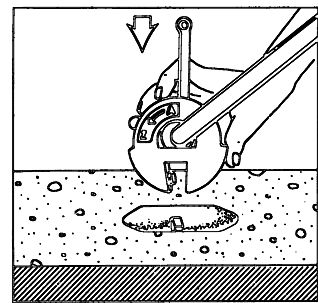
シリーズ及び使用荷重	適用リフトアンカー
1.25 ton	1.25 ton
2.5 ton	0.7 ton ~ 2.5 ton
5.0 ton	3.0 ton ~ 5.0 ton
10.0 ton	5.3 ton ~ 10.0 ton
26.0 ton	12.5 ton ~ 26.0 ton

3 取付け・取外し方法

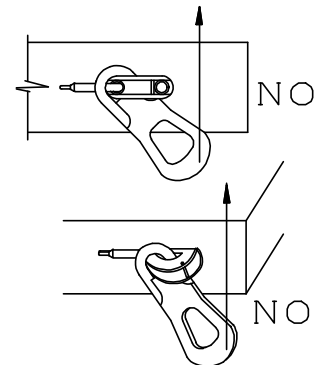
リングボルトを開けてください。

リングボルトを完全に下げてください。

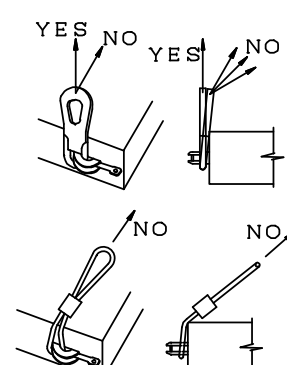
リングボルトを完全に上げてください。



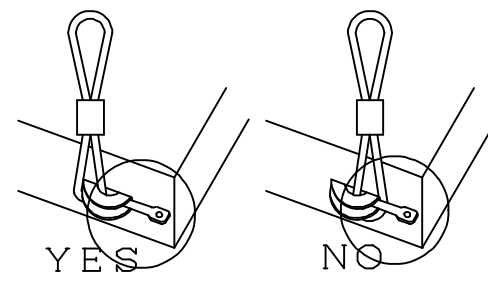
警告 次のようなつり上げ方はしないでください。



○ プレート潜り込み



○ プレート・ワイヤー絞り

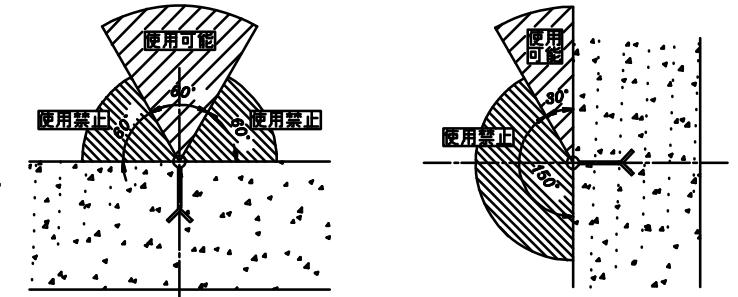


○ リングボルト挟み込み

警告 事故防止のため次の事をお守りください。

○ リングクラッチの使用角度をお守りください。

○ 製品側がコンクリート強度不足の場合、使用禁止です。



警告 事故防止のため使用前に点検をおこなってください。

○ ヘッド・プレート・リングボルト・ワイヤーの変形・曲がり・クラック・傷等がある場合は使用禁止です。

(リングクラッチのチェックリストで日常点検を行ってください)

○ リングクラッチの耐久限度

リングクラッチは規定に従って継続的に使用した場合、長くても5年で処分時期となります。

(但しワイヤーは別途規定)

外的な損傷・欠陥・摩耗の有無にかかわらず、それ以上使用しないでください。

○ ワイヤー式は下記に該当する場合、即時使用を中止してください。

ワイヤーの廃棄径

- 1 燃の間で素線 (フィラー線を除く) 数の 10% 以上の素線が切断しているもの
- 著しい腐食 (錆・内部腐食・虫食い等) のあるもの
- キンクしたもの
- 著しい形くずれ (つぶれ・浮き) のあるもの
- 直径の減少が公称直径の 7% を越えるもの

リングクラッチシリーズ	公称径	廃棄径
1.25 ton	10.0 mm	9.3 mm
2.5 ton	14.0 mm	13.0 mm
5.0 ton	18.0 mm	16.7 mm
10.0 ton	26.0 mm	24.2 mm
26.0 ton	32.0 mm	29.7 mm

○ 上記事項に該当する場合下記へご連絡ください。



本社 〒124-0024 東京都葛飾区新小岩 1-55-5
 本社営業部 〒124-0031 東京都葛飾区新小岩 1-55-5
 仙台事業所 〒982-0841 宮城県仙台市青葉区五橋 2-1-4
 新潟事業所 〒954-0142 新潟県長岡市灰島新田 923-16
 北関東事業所 〒370-0043 群馬県高崎市上大類町 745
 名古屋事業所 〒482-0022 愛知県岩倉市栄町 1-90
 大阪事業所 〒578-0905 大阪府東大阪市川田 3-1-8
 広島事業所 〒732-0055 広島県広島市東区東蟹屋町 15-3
 九州事業所 〒811-2304 福岡県糟屋郡粕屋町大字仲原 2858-1

TEL03-3655-2421 FAX03-3655-7024
 TEL03-3655-4101 FAX03-3655-4102
 TEL022-266-0311 FAX022-224-7977
 TEL0258-61-2171 FAX0258-61-2170
 TEL027-386-2251 FAX027-386-2257
 TEL0587-65-5711 FAX0587-65-5714
 TEL072-963-4003 FAX072-963-4006
 TEL082-263-4780 FAX082-263-4781
 TEL092-621-3711 FAX092-622-7554