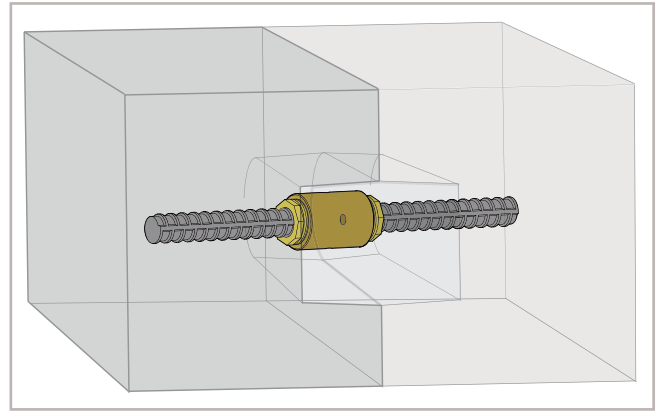


Dアンカー継手システム PAT.P

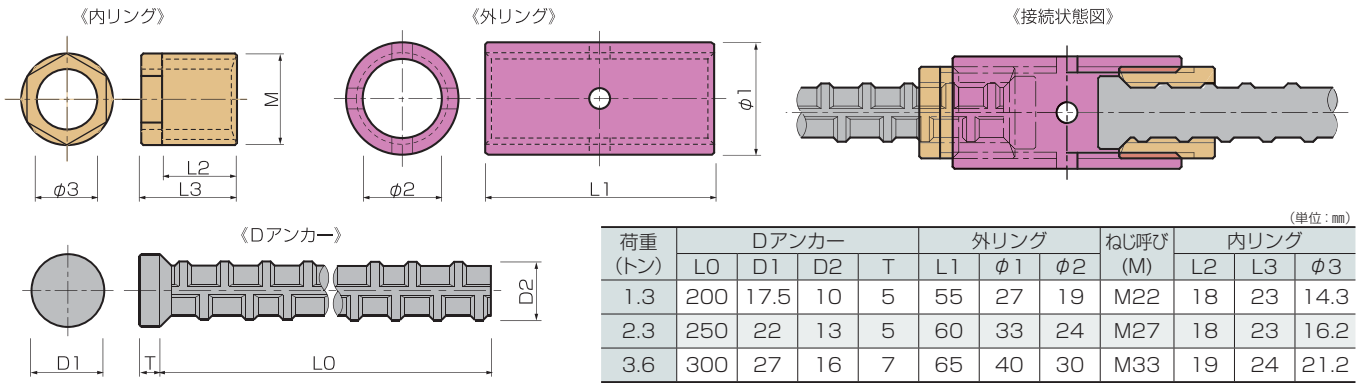
Dアンカー継手システムとは、鉄筋の端部をヘッド加工したアンカーと継手ねじカップラーを組み合わせ、コンクリート製品の連結・引寄せを実現したシステムです。

特長

- Dアンカーは、異形鉄筋や鋼棒の端部を特殊加工したものです。アンカー形状の変形や長さの指定も可能です。
- 製品への組み込みは、システム化された治具を採用することで確実・安易に作業できる。
- 荷重耐力は1.3トン・2.3トン・3.6トンの3タイプに設定されている。使用の際の選択が容易である。
- 現場施工時も市販のスパナ等で取り付け可能である。
- コンクリート製品の連結、引寄せが可能である。
- 詳細・技術資料はお問い合わせください。



Dアンカー継手の規格



Dアンカー継手の型枠取付治具

コンクリート製品の型枠に取付ける為の治具。アンカーホルダーにセットされたDアンカーを確実に固定できるよう形状を考慮しています。

《樹脂製アンカーホルダー》
Dアンカーを箱抜き治具にセットするためのホルダー。

《箱抜き治具》
製品型枠に取付けて樹脂製アンカーホルダーにセットされたDアンカーを保持する。



上: 樹脂製アンカーホルダー
下: 箱抜き治具

Dアンカー継手のセット

Dアンカーと内外リングの連結状況

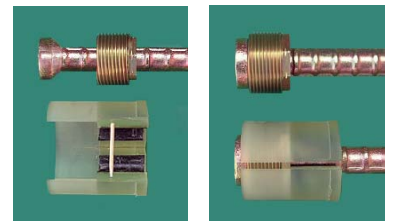


●Dアンカー継手の部品



●Dアンカー継手のセット

Dアンカーと内リングを樹脂製アンカーホルダーにセット

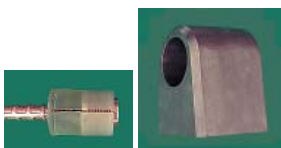


Dアンカーに内リングを入れる。樹脂製アンカーホルダーを開く。

内リングとセットされたDアンカーに樹脂製アンカーホルダーをかぶせる。

Dアンカー継手の施工手順

Dアンカーと箱抜き治具



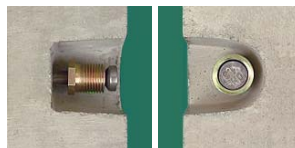
樹脂製ホルダーにセットされたDアンカー。製品型枠に取付けられた箱抜き治具。

セット状況



箱抜き治具の背面穴にDアンカー付き樹脂製ホルダーを挿入する。

連結前の平面の状況



脱型後箱抜き治具を外した平面の状況

据え付け前の断面の状況



右側の内リングを外リングを奥までねじ込み、次に左ブロックをセットする。

連結完了の状況



外リングを左内ねじにねじ込み、左右の内ねじを回し、引寄せ連結が完了。